



PRŮVODCE

světem dotací

2016

O nás

Pomáháme firmám získat **dotace z EU**, úspěšně své klienty provádíme **problematikou veřejných zakázek**, nastavujeme spolu **systém energetického managementu** a ovládáme rovněž **investiční pobídky**. Nejsme začátečníci, ani alibisté. Ať už se jedná o dotační poradenství, nebo o cokoli jiného, naše rady jsou vždy **věcné, přesné a srozumitelné**. Nebojíme se komunikovat, zjišťovat, vysvětlovat a jen tak něco nás nezaskočí.

Víme jak mluvit s živnostníky, malými a středními podniky (MSP), nadnárodními koncerny i s veřejnou správou. Od svého založení v roce 2007 jsme úspěšně připravili více jak **442 dotačních projektů v celkové hodnotě přesahující 15,3 mld. korun**. Na většinu projektů jsme posléze dohlíželi i během jejich realizace. A v neposlední řadě máme zkušenosti se stovkami výběrových řízení podle zákona i pravidel operačních programů.

www.eNovation.cz



Dotace



Investiční
pobídky



Energetický
management



Veřejné
zakázky

Dobrý den,

rád bych vás touto cestou informoval **o změnách v čerpání dotací**, ke kterým v současné době dochází.

Zásadní změnou, na kterou se musíme společně připravit, je **zrušení tzv. registračních / předběžných žádostí**. Projekty se nyní budou podávat rovnou v jejich plném znění.

Úředníci také mohou **předčasně uzavřít příjem žádostí**, jestliže suma požadovaných dotací překročí dvojnásobek financí, které mají být v dané výzvě rozděleny.

Uvedu Vám jeden aktuální **příklad z praxe**. Před začátkem Vánoc byla vyhlášena výzva k programu Technologie, který dotuje např. nákup nových výrobních strojů. Příjem žádostí měl být ukončen 4. května 2016. 19. ledna byl však program **předčasně uzavřen**. Příjem žádostí tak trval **pouhých 14 dní**. Kdo na projektu nepracoval s předstihem, neměl pro tentokrát šanci dotaci získat.

Abychom Vám ulehčili orientaci v uvedených změnách, připravili jsme pro Vás tohoto **Průvodce světem dotací 2016**. Najdete zde stručné charakteristiky vybraných dotačních programů vč. podrobného harmonogramu příprav a potřebných materiálů, které je třeba před podáním dotace zajistit.

Ať je Vám k ruce.

S pozdravem a přáním mnoha úspěšných projektů



Ing. Jiří Pavlíček
Ředitel eNovation s.r.o.

Máte dokončen výzkum a vývoj, jehož výstupem je funkční prototyp či vzorek? Program Inovace vám pomůže získat finance na zavedení nově vyvinutých či inovovaných produktů a procesů do výroby a na trh. Finance z EU dostanete zejména na pořízení nové výrobní technologie, software či na investice do nemovitostí.



Kdo může dotaci získat

- malé, střední i velké podniky

Projekty nesmí být realizovány na území hl. m. Prahy.

Kolik lze získat

- malý podnik (do 49 zaměstnanců) – 45 % způsobilých výdajů
- střední podnik (50 až 249 zaměstnanců) – 35 % způsobilých výdajů
- velký podnik (od 250 zaměstnanců) – 25 % způsobilých výdajů

Na jeden projekt **1 – 200 mil. Kč.**

Na co se dotace vztahuje

- na nákup nových výrobních strojů a technologií, hardware či software
- na nákup práv duševního vlastnictví, pořízení licencí a patentů, SW, certifikace firmy apod.
- na nákup nových výrobních strojů a technologií nezbytných k výrobě inovovaných produktů (musí tvořit dominantní část rozpočtu)
- na stavební práce a dodávky pro novostavby a pro technické zhodnocení staveb

Jaké dokumenty potřebuji k žádosti?

Kdy je nutné začít s přípravou projektu?

Přehlednou časovou mapu doplněnou o jednotlivé dokumenty naleznete na protější straně >



Jiří Kvíz

garant programu Inovace

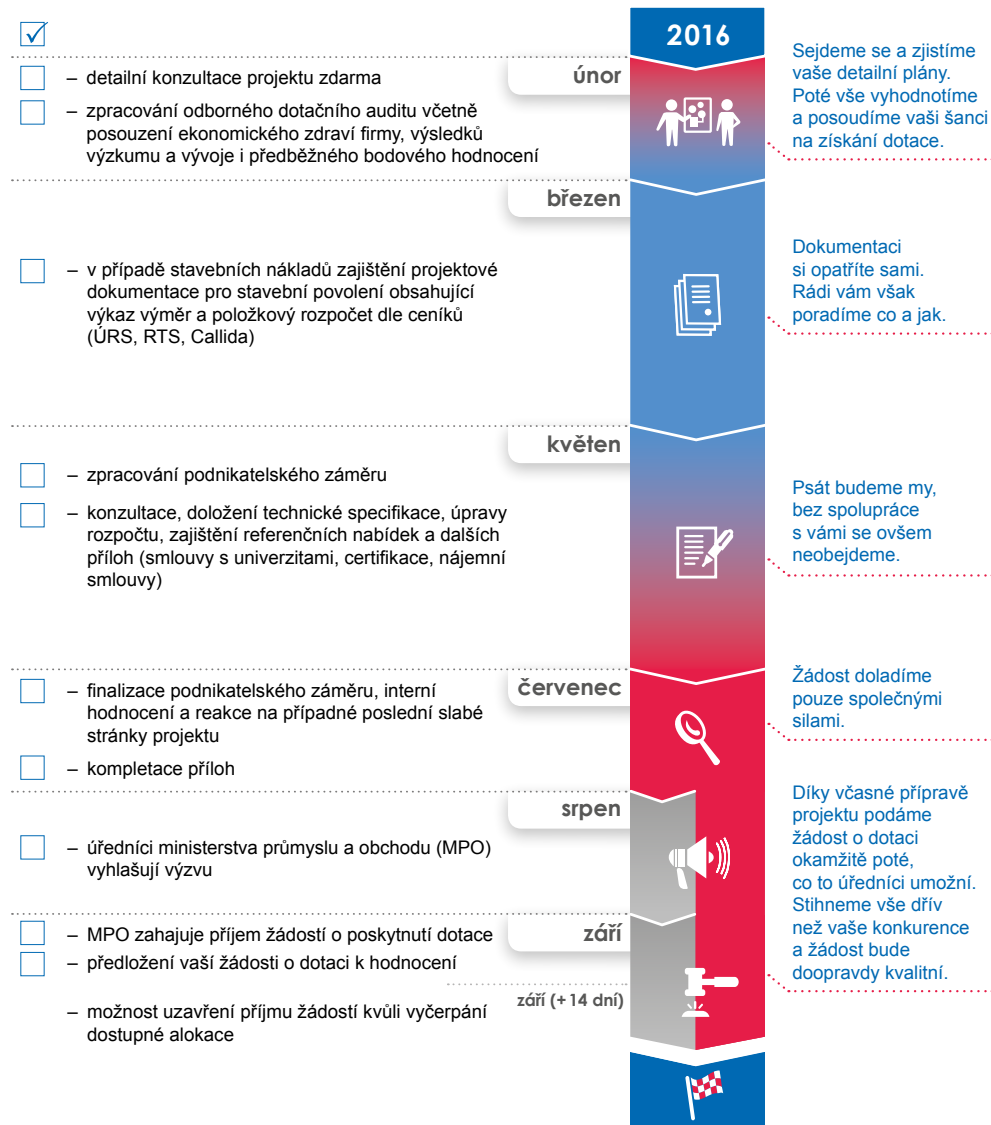
Reference

V tomto programu jsme pomohli získat dotace např. firmě



JAK ÚSPĚŠNĚ PŘIPRAVIT ŽÁDOST O DOTACI V PROGRAMU INOVACE >>

- eNovation
- klient
- úřad



Stále pracujete na výzkumu a vývoji?

V rámci programu Potenciál získáte finance na vytvoření kvalitního zázemí pro realizaci výzkumných, vývojových a inovačních aktivit a také navázání bližší spolupráce s výzkumnými a vývojovými organizacemi.



Kdo může dotaci získat

- malé, střední i velké podniky

Projekty nesmí být realizovány na území hl. m. Prahy.

Kolik lze získat

- 50 % způsobilých výdajů bez ohledu na velikost podniku
- Na jeden projekt lze získat dotaci ve výši **2 – 150 mil. Kč.**

Na co se dotace vztahuje

- na pořízení strojů a technologií určených pro výzkum a vývoj, sestavení a odzkoušení prototypů atp.
- na nákup pozemků a budov, novostavby i rekonstrukce či služby projektantů
- na pořízení software, licencí, práv duševního vlastnictví
- malé a střední podniky mohou získat i dotaci na relevantní provozní náklady jako mzdy pro absolventy, pojistné s poradenské služby

Jaké dokumenty potřebuji k žádosti?

Kdy je nutné začít s přípravou projektu?

Přehlednou časovou mapu doplněnou o jednotlivé dokumenty naleznete na protější straně >



Jiří Kvíz

garant programu Potenciál

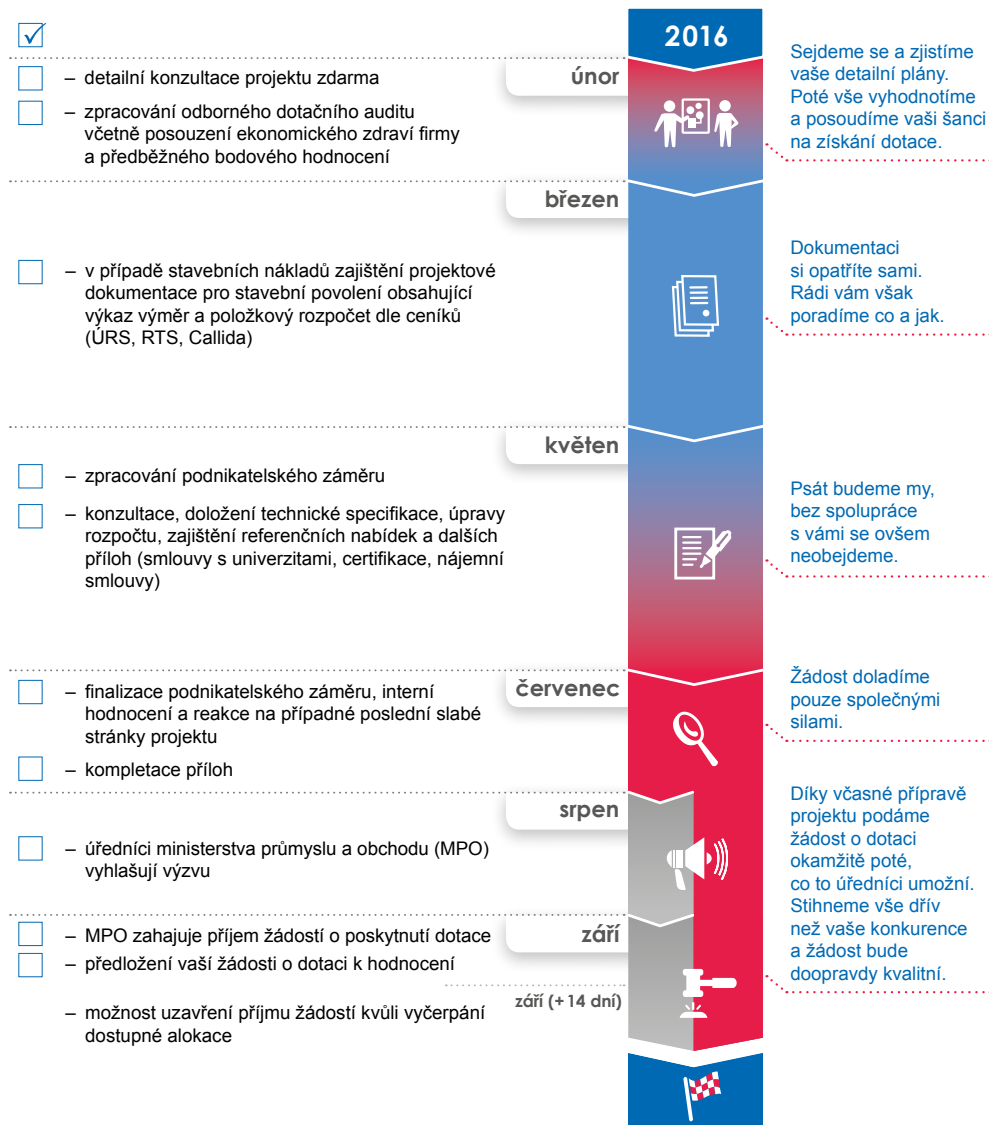
Reference

V tomto programu jsme pomohli získat dotace např. firmě



JAK ÚSPĚŠNĚ PŘIPRAVIT ŽÁDOST O DOTACI V PROGRAMU POTENCIÁL >>

- eNovation
- klient
- úřad



Pracujete na výzkumu mezinárodně konkurenceschopných produktů? V rámci programu Aplikace můžete získat dotaci na mzdy výzkumných a vývojových pracovníků podílejících se na průmyslovém výzkumu či experimentálním vývoji.



Kdo může dotaci získat

- malé, střední a velké podniky samostatně či v konsorciu s výzkumnými partnery
- Projekty nesmí být realizovány na území hl. m. Prahy.

Kolik lze získat

- malý podnik (do 49 zaměstnanců) – až 80 % způsobilých výdajů ve výzkumu
 - střední podnik (50 až 249 zaměstnanců) – až 75 % způsobilých výdajů ve výzkumu
 - velký podnik (od 250 zaměstnanců) – až 65 % způsobilých výdajů ve výzkumu
- Na jeden projekt je možné získat **1 – 100 mil. Kč.**

Na co se dotace vztahuje

- mzdy výzkumníků, techniků a podpůrných asistentů
- odpisy zařízení, nástrojů, přístrojů a vybavení
- náklady na smluvní výzkum
- provozní a režijní náklady (materiál, dodávky a podobné výrobky)

Jaké dokumenty potřebuji k žádosti?

Kdy je nutné začít s přípravou projektu?

Přehlednou časovou mapu doplněnou o jednotlivé dokumenty naleznete na protější straně >



Alexandra Krejzová

garant programu Aplikace

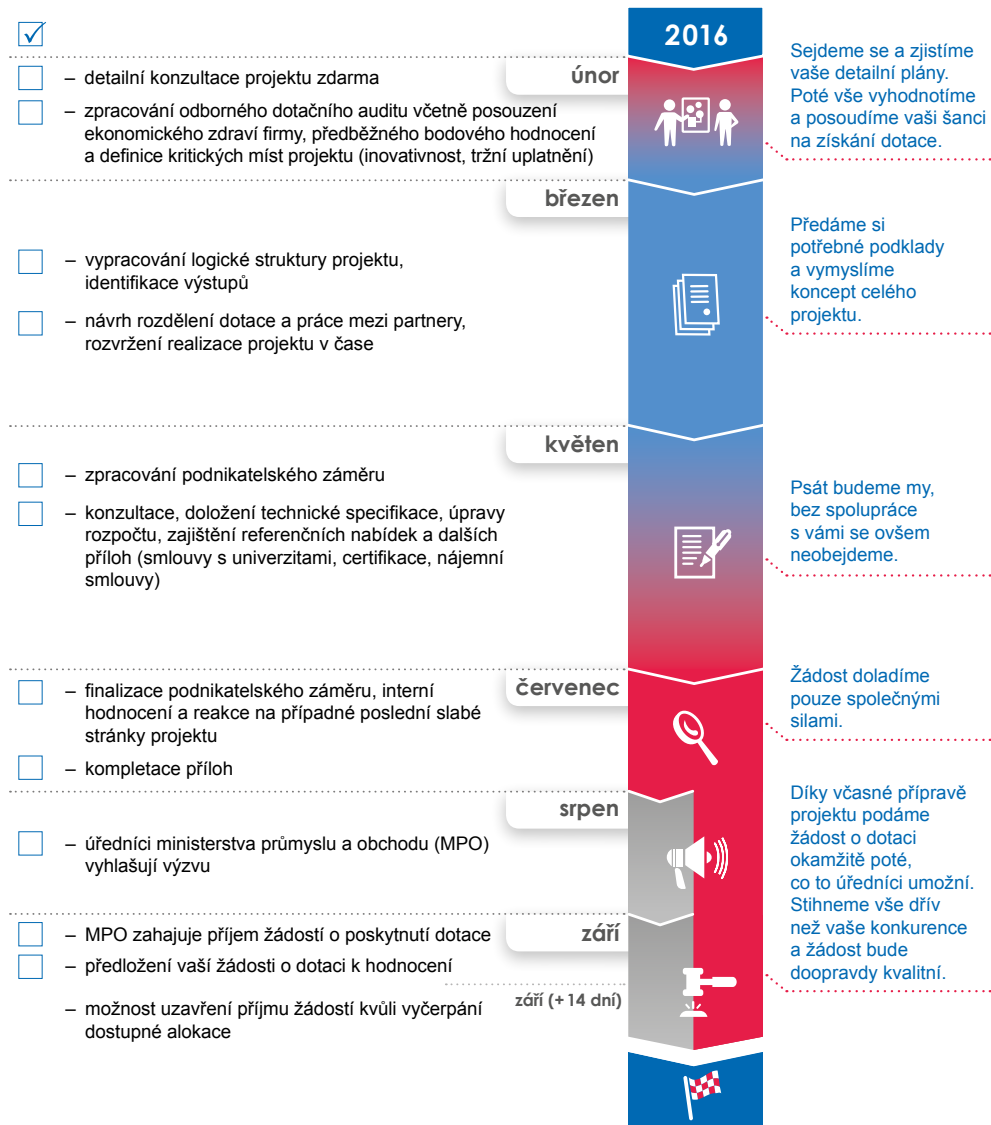
Reference

V tomto programu jsme pomohli žádat o dotace např. firmě



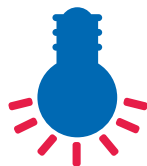
JAK ÚSPĚŠNĚ PŘIPRAVIT ŽÁDOST O DOTACI V PROGRAMU APLIKACE >>

- eNovation
- klient
- úřad



Chcete snížit vaše náklady za energii?

Využijte program Úspory energie. Získáte dotaci např. na zateplení staré budovy, výměnu oken či na výměnu starých výrobních strojů za úspornější.



Kdo může dotaci získat

- program je určen pro malé, střední i velké podniky
- Projekty nesmí být realizovány na území hl. m. Prahy.

Kolik lze získat

- malý podnik (do 49 zaměstnanců) – 50 % způsobilých výdajů
 - střední podnik (50 až 249 zaměstnanců) – 40 % způsobilých výdajů
 - velký podnik (od 250 zaměstnanců) – 30 % způsobilých výdajů
- Na jeden projekt můžete získat **500 tis. – 250 mil. Kč.**

Na co se dotace vztahuje

- rekonstrukce/modernizace staveb – výměna oken, zateplení budovy, rekonstrukce otopného systému, apod.
- nákup úspornějších výrobních strojů a zařízení
- modernizace soustav osvětlení budov a průmyslových areálů
- modernizace a rekonstrukce rozvodů elektřiny, plynu a tepla a stávajících zařízení na výrobu energie pro vlastní spotřebu
- energetický posudek
- využití odpadní energie ve výrobních procesech

Jaké dokumenty potřebuji k žádosti?

Kdy je nutné začít s přípravou projektu?

Přehlednou časovou mapu doplněnou o jednotlivé dokumenty naleznete na protější straně >



Daniel Žáček

garant programu Úspory energie

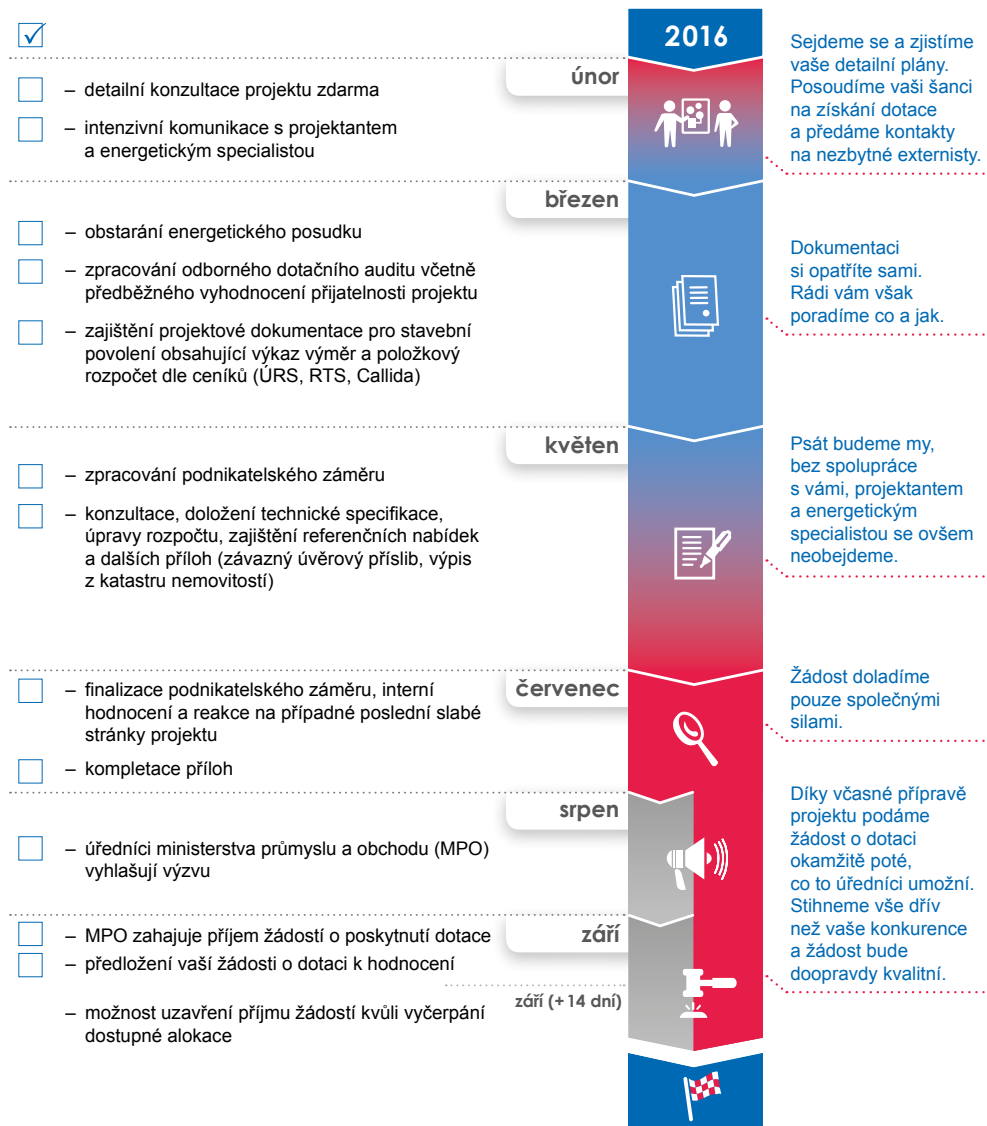
Reference

V tomto programu jsme pomohli získat dotace např. firmě



JAK ÚSPĚŠNĚ PŘIPRAVIT ŽÁDOST O DOTACI V PROGRAMU ÚSPORY ENERGIE >>

- eNovation
- klient
- úřad



Vyvíjíte v rámci své činnosti software? Plánujete vybudovat datové centrum? Dotační program ICT a sdílené služby umožňují využít dotaci především na pokrytí platů současných i nových zaměstnanců, dále lze hradit např. nájemné a pořízení potřebného hardwarového a softwarového vybavení.



Kdo může dotaci získat

- malé, střední i velké podniky (včetně startupů) působící v oblasti tvorby softwaru

Projekty nesmí být realizovány na území hl. m. Prahy.

Kolik lze získat

- malý podnik (do 49 zaměstnanců) – 45 % způsobilých výdajů
- střední podnik (50 až 249 zaměstnanců) – 35 % způsobilých výdajů
- velký podnik (od 250 zaměstnanců) – 25 % způsobilých výdajů

Na jeden projekt **1 – 200 mil. Kč.**

Na co se dotace vztahuje

- superhrubé mzdy stávajících i nových zaměstnanců
- pořízení potřebného HW a sítí, strojů a zařízení
- nákup SW licencí či know-how
- služby poradců, expertů, studie (pouze pro malé a střední podniky)
- další provozní náklady

Jaké dokumenty potřebuji k žádosti? Kdy je nutné začít s přípravou projektu?

Přehlednou časovou mapu doplněnou o jednotlivé dokumenty naleznete na protější straně >



Ondřej Beránek

garant programu ICT a sdílené služby

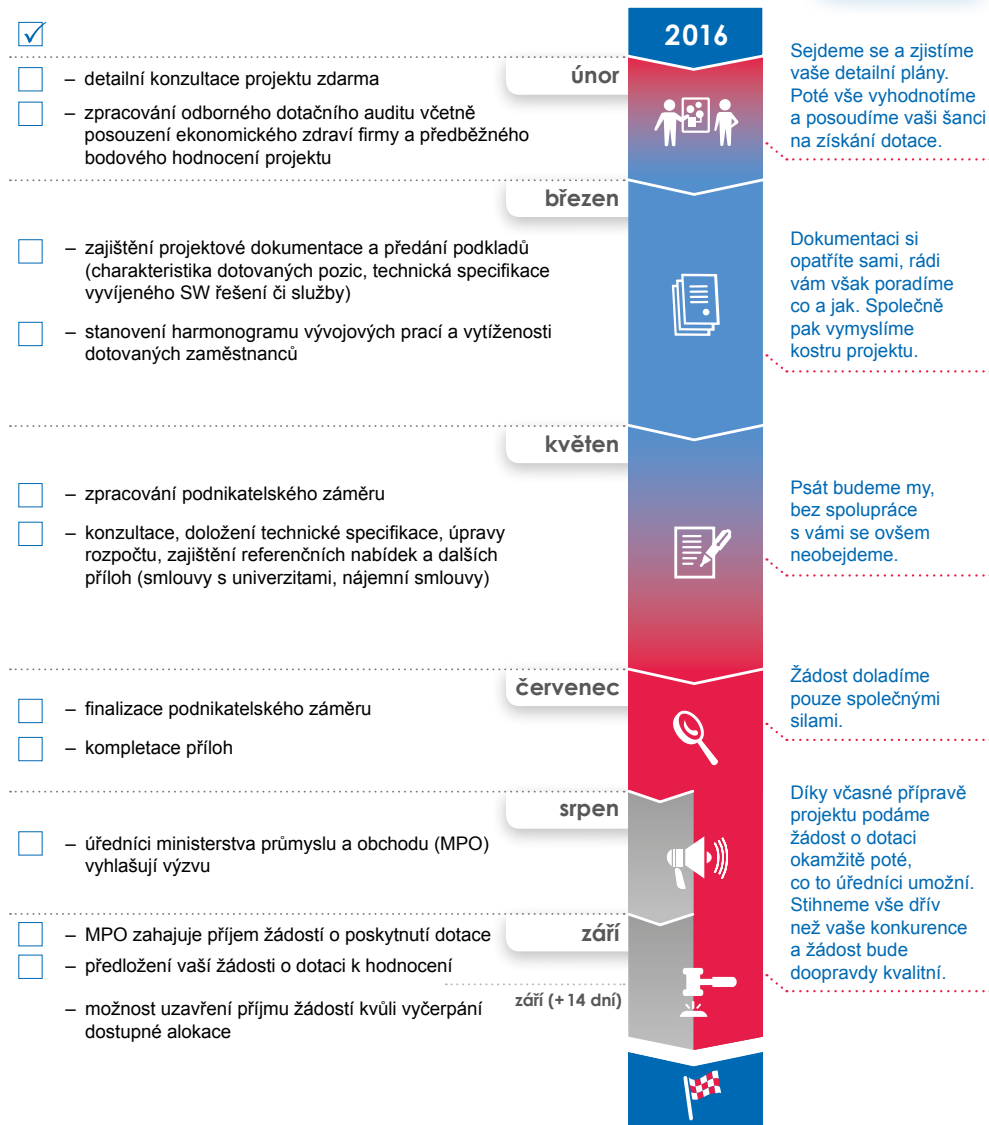
Reference

V tomto programu jsme pomohli získat dotace např. firmě



JAK ÚSPĚŠNĚ PŘIPRAVIT ŽÁDOST O DOTACI V PROGRAMU ICT A SDÍLENÉ SLUŽBY >>

■ eNovation
■ klient
■ úřad



Program Nemovitosti je zajímavý především pro podnikatele, kteří plánují rekonstrukci starých nemovitostí na výrobní haly či jiné podnikatelské objekty. Dotaci získáte na kompletní rekonstrukci. Je-li levnější demolicí a novostavba, je možné získat dotaci také na tuto variantu.



Kdo může dotaci získat

- malé a střední podniky působící v oblastech zpracovatelského průmyslu, těžbě a dobývání, zpracování odpadů, stavebnictví, IT, technologických center či strategických služeb, atd. Projekty nesmí být realizovány na území hl. m. Prahy.

Kolik lze získat

- malý podnik (do 49 zaměstnanců) – 45 % způsobilých výdajů
 - střední podnik (50 až 249 zaměstnanců) – 35 % způsobilých výdajů
- Na jeden projekt můžete získat **1 – 200 mil. Kč.**

Na co se dotace vztahuje

- na obnovu, modernizaci či úpravy starých budov, tzv. brownfieldů
- na projektovou dokumentaci a inženýrskou činnost
- na nákup či úpravu pozemků
- na odstranění nevyužitých budov

Jaké dokumenty potřebuji k žádosti? Kdy je nutné začít s přípravou projektu?

Přehlednou časovou mapu doplněnou o jednotlivé dokumenty naleznete na protější straně >



Michal Pácal

garant programu Nemovitosti

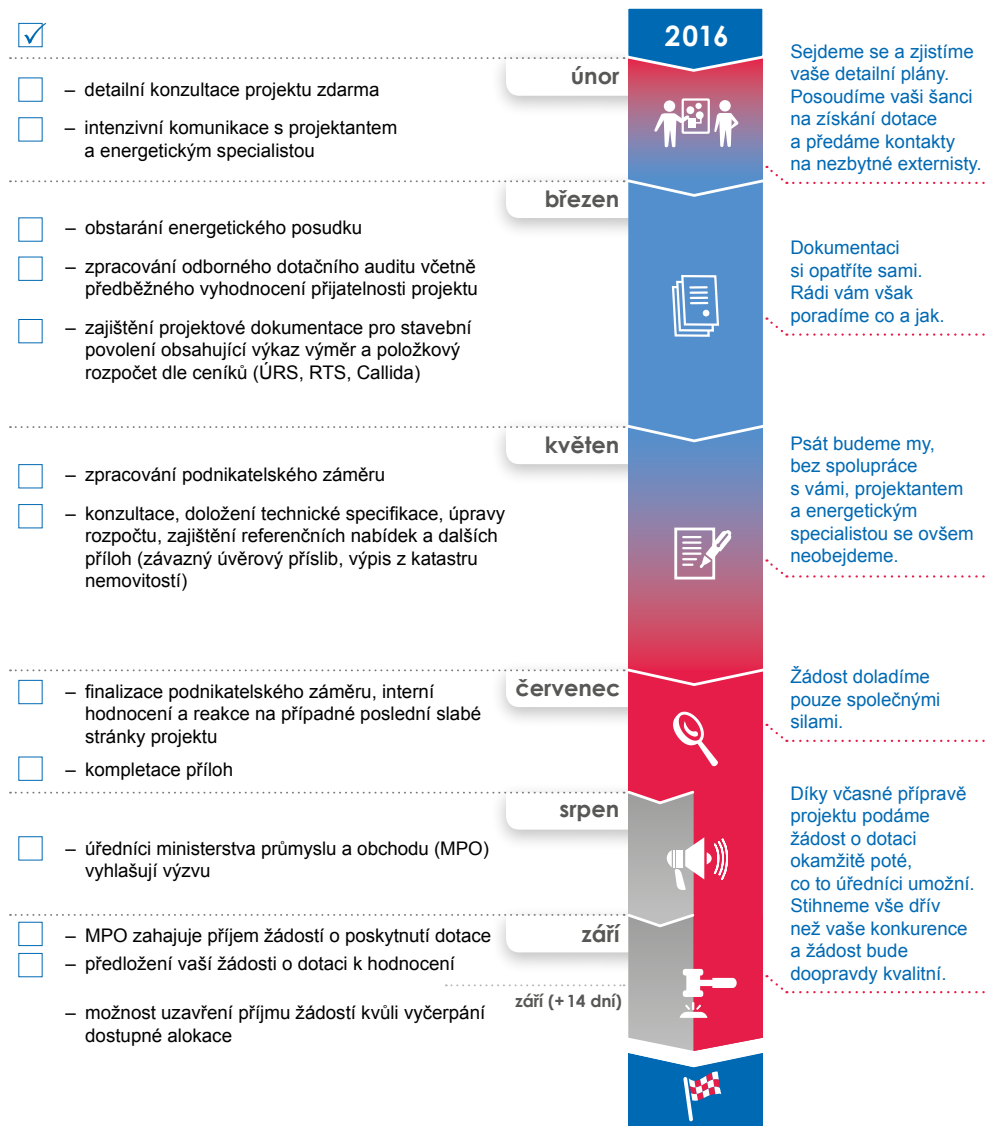
Reference

V tomto programu jsme pomohli získat dotace např. firmě



JAK ÚSPĚŠNĚ PŘIPRAVIT ŽÁDOST O DOTACI V PROGRAMU NEMOVITOSTI >>

- eNovation
- klient
- úřad



eNovation

Podklady pro vás připravila
poradenská společnost eNovation s.r.o.

**Přehled dotací, odborné rady
a vzdělávací semináře hledejte
na našich webových stránkách,
nebo nás kontaktujte.**



**enovation.cz
oppik.cz**



800 190 163



enovation@enovation.cz